

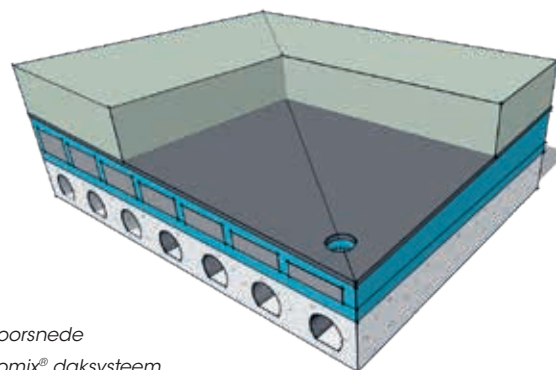
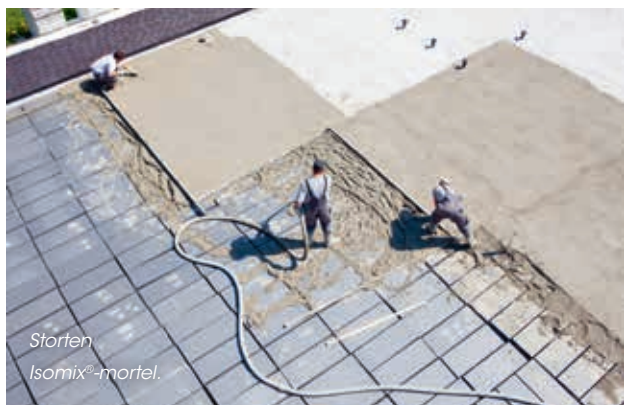
# Isomix® Plus: 'de standaard

Het succes van Isomix® Plus zit 'm in de toepassing. Deze drukvaste isolerende cementgebonden C-eps én circulaire mortel van Van Wylick Isomix BV heeft in rap tempo het gebruiksdak veroverd. Het basiskenmerk van het Isomix® Dak- en Vloersysteem is dat het de beste eigenschappen van isolatiemateriaal en C-eps mortel in zich verenigt. De plus-variant van deze flexibele mortel voegt daar nog een belangrijke kwaliteit aan toe: "Isomix® Plus is waterafstotend en voorkomt doorslag van vocht. Het vormt hierdoor de ideale basislaag voor gebruiksdaken, zoals parkeerdaken, dakterrassen, groendaken en daken met zonnepanelen. En in het bijzonder voor retentiedaken."

Aan het woord is Laurens van Wylick, eigenaar-directeur van het familiebedrijf Van Wylick Isomix BV uit Heeswijk-Dinther, dat in 1985 door vader Van Wylick is opgericht. "Per week doen we twee, drie retentiedaken. We hebben onze productiecapaciteit in Heeswijk-Dinther uitgebreid. We kunnen nu drie vrachtwagens – onze Isomixers – tegelijk met onze mortel laden. Het zegt veel over de opmars van waterdaken."

## WATERBERGING

"Een noodzakelijke opmars overigens. Zeker in binnenstedelijke gebieden. We hebben meer dan ooit te maken met piekbelastingen in neerslag. Dat kunnen steden niet meer aan. Het riool raakt overbelast. Straten komen blank te staan. De overlast is groot, de schade kan aanzienlijk zijn. We moeten er dus voor zorgen dat we water op het dak vasthouden. Gedoseerd af kunnen geven als we dat wensen. Niet voor niets nemen grote steden waterberging



Doorsnede  
Isomix® daksysteem.

op daken op in hun bestemmingsplannen. Voorheen moest het water zo snel mogelijk dat dak af. Tegenwoordig willen we dat we juist water op het dak vasthouden. Je hebt te maken met bestemmingsplannen waarin staat: "Je mag dat dak maken, mits je er rekening mee houdt dat je voorzieningen treft om dertig, vijftig of honderd of meer kuub water vast te kunnen houden."

## AFSCHOT OF WATERPAS

Gebruiksdaken worden normaal gesproken onder afschot gemaakt. In het geval van bijvoorbeeld terrasdaken gebeurt dat ook. De laag onder de tegels ligt op afschot, waardoor het water weg kan worden geleid. Dan zijn er weer oplossingen die ervoor zorgen dat de tegels wél waterpas liggen. Van Wylick: "Dakdekkers zijn gewend om daken te maken onder afschot. Daken waterpas maken is compleet iets anders. Dat vergt een andere mindset. Als dakdekkers het over Isomix® hebben, dan denken ze aan een afschotmortel. Dat is een misvatting. Met Isomix® kunnen we perfect daken waterpas maken."

# voor gebruiksdaken'



PV-dak op dak met Isomix® ondergrond..

Doordat het een flexibele mortel is, kunnen we probleemloos oneffenheden opvangen. Alle hoeken en gaten zijn bereikbaar. Een eigenschap die we voor hebben op bijvoorbeeld stuggere isolatieplaten. Je hebt in principe een waterpas dak nodig om die isolatieplaten goed te plaatsen. De aannemer moet vlinderen en van alles uit de kast halen voordat hij de isolatieplaten kan plaatsen. Bij Isomix® hoeft

dat helemaal niet. Vlinderen willen we juist niet. We hebben graag een wat ruwer dak. Dan komen de kwaliteiten van Isomix® Plus perfect tot hun recht. Wij maken met ons dakstelsel daken met meezijdig afschot. Geen gootbanen meer. Het risico op plasvorming wordt hierdoor geminimaliseerd. We bieden voor elk gebruiksdak nu Isomix® Plus aan. Het is onze standaard voor gebruiksdaken." ■

Dit artikel kunt u lezen op [www.dakweb.nl](http://www.dakweb.nl)

## DAKSENSOR

Van Wylick Isomix BV heeft samen met Inscio een daksensor ontwikkeld die 24/7 de conditie van het dak in de gaten houdt. De sensor wordt aangebracht in het Isomix® Dakstelsel en monitort zowel tijdens als ná de bouwfase het vochtgehalte, de temperatuur en de geleiding. De resultaten zijn eenvoudig en realtime via een app af te lezen. Laurens van Wylick: "Tijdens de bouwfase kunnen we onze Isomix perfect monitoren. Ook na afdichting van het dak blijft de sensor nog jarenlang actief. De batterij zelfs minimaal vijftien jaar."

Van Wylick  
**ISOMIX**  
 DAKSYSTEEM



Ook met de derde generatie blijft Van Wylick duurzaam en circulair, door na 5 miljoen m<sup>2</sup> nog steeds gebruik te blijven maken van de gerecyclede EPS-korrels in het Isomix Dakstelsel. Dit zijn heel wat voetbalvelden!

**HET ZIT IN ISOMIX**

[www.isomix.com](http://www.isomix.com)

